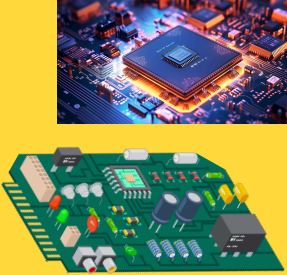


IL MIO DEVICE

SCHERMO



ELETTRONICA



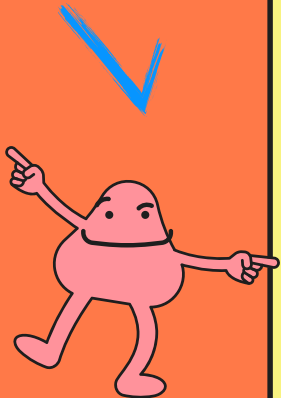
BATTERIA



**COVER O
SCocca**



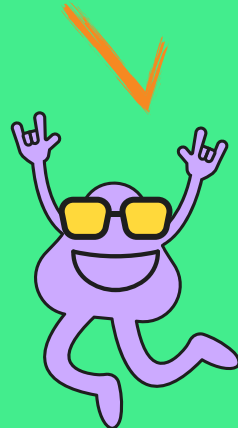
LO
SCHERMO
È UN
VISUALIZ
ZATORE
GRAFICO



ATTRAVERSO
LE
COMPONENTI
ELETTRONICHE
VENGONO
TRASMESSE LE
INFORMAZIONI



LA BATTERIA
FORNUSCE
L'IMPULSO
ELETTRICO
PER AZIONARE
LE VARIE
COMPONENTI

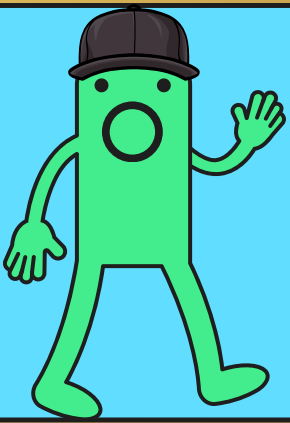


LA COVER O
SCocca È
LA PARTE
IL
CONTENITORE
DENTRO CUI
SONO
MONTATI I
COMPONENTI
PRINCIPALI DI
UN DEVICE



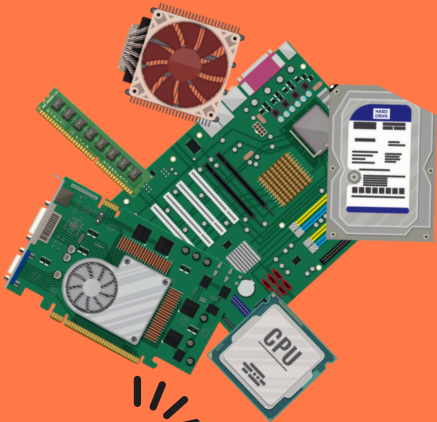
IL TELEFONO
CELLULARE È
UNA RADIO
RICETRASMITTENTE





HARDWARE

NELL' HARDWARE
ABBIAMO TUTTI
I COMPONENTI
ELETTRONICI
(SCHEDA MADRE,
CPU, SSD...)



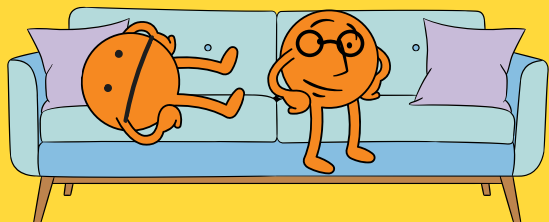
SCHEDA MADRE,
MICROPROCESSORE, RAM, HARDISK,
MONITOR, MOUSE, TASTIERA,
CUFFIE, CASSE AUDIO, ETC



SOFTWARE



IL SOFTWARE È LA PARTE LOGICA DEL COMPUTER, ED È COSTITUITO DALL'INSIEME DI TUTTI I PROGRAMMI, DATI E DOCUMENTI CHE DESCRIVONO TUTTE LE OPERAZIONI CHE IL COMPUTER DEVE ESEGUIRE



INTERNET



QUANDO SI PARLA DI INTERNET S'INTENDE UN'AMPIA RETE DI COMPUTER INTERCONNESSI A LIVELLO GLOBALE, CHE CONSENTE LO SCAMBIO DI INFORMAZIONI E LA COMUNICAZIONE IN TUTTO IL MONDO.

